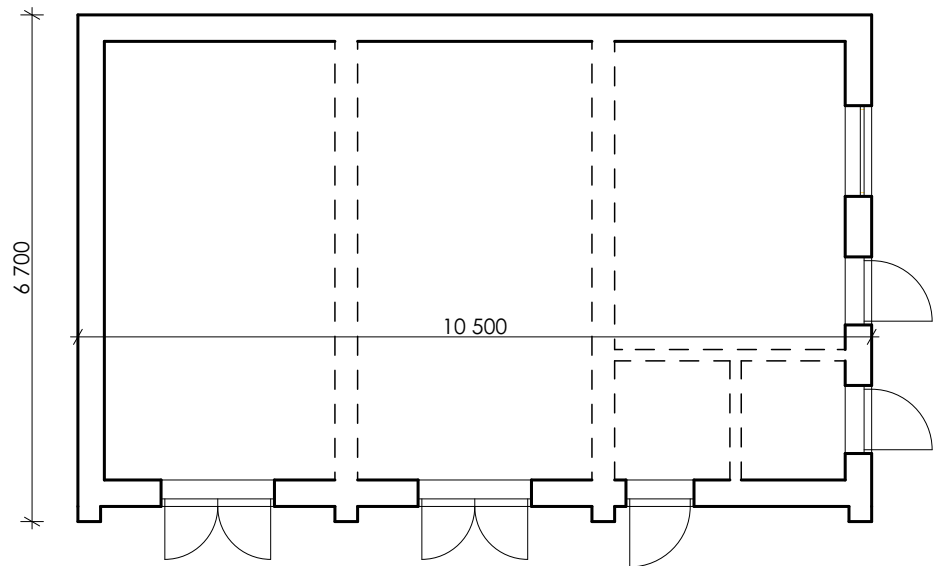
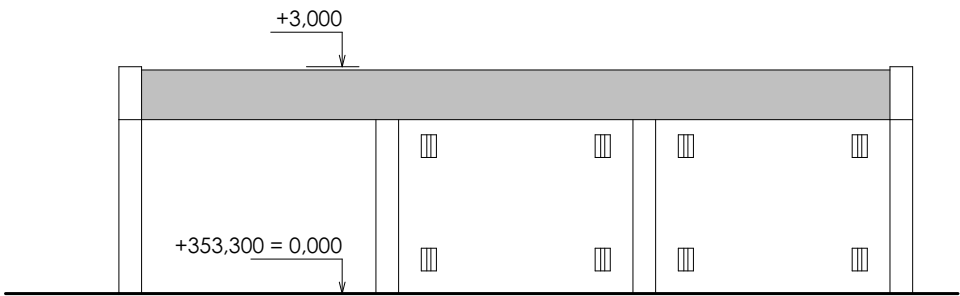


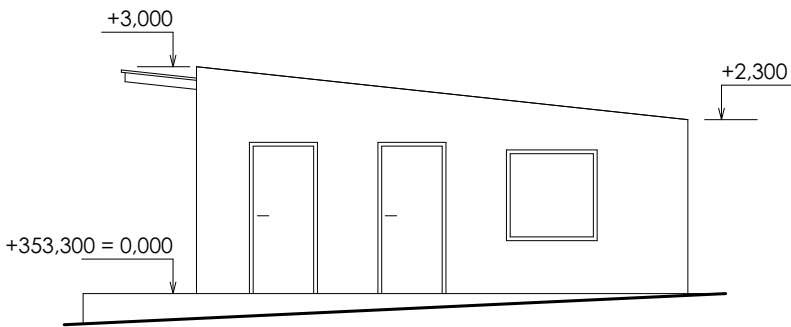
PŮDORYS - SCHÉMA



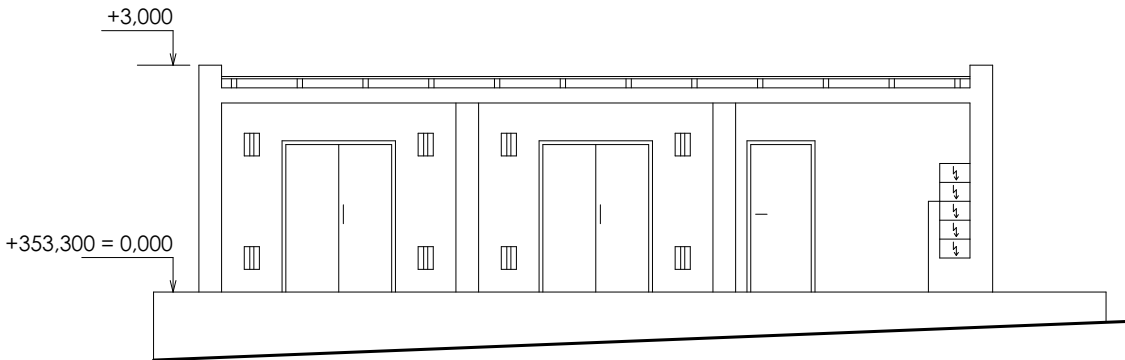
POHLED SEVERNÍ



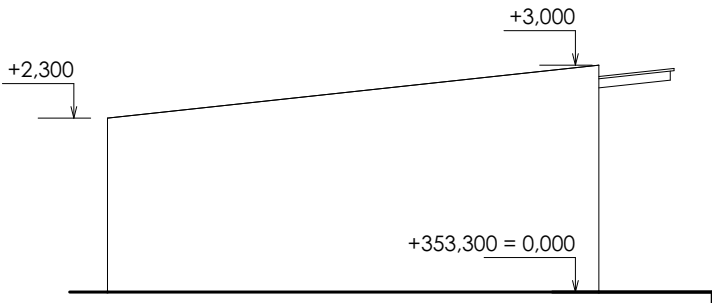
POHLED VÝCHODNÍ



POHLED JIŽNÍ



POHLED ZÁPADNÍ



POZNÁMKY:
OBJEKT PŮVODNÍ VRÁTNICE BUDE KOMPLETNĚ DEMOLOVÁN
VČETNĚ NÁSTUPNÍ BETONOVÉ RAMPY

±0,000 =353,300 m n.m. Souř.systém: JTSK Výškový systém: BpV			
název projektu		ODSTRANĚNÍ STAVBY NA POZ. P.Č.ST. 2206, 2207/1, 2210 a 2211	
stupeň	místo stavby NOVÉ MĚSTO NAD METUJÍ p.č.st. 2210, 2211, 658/12, 658/48 k.ú. Nové Město nad Metují [706442]		
DOKUMENTACE BOURACÍCH PRACÍ			
stavebník	generální architekt		
Královéhradecký kraj Pivovarské náměstí 1245/2 500 03 Hradec Králové		 ŘEZANINA & BARTOŇ, s.r.o. Jenikovice 111 503 46 Jenikovice	
autorizace	projektant části ŘEZANINA & BARTOŇ, s.r.o. Jenikovice 111 503 46 Jenikovice Ing. Jiří Bartoň Studenky 160, 549 02 Velké Poříčí ČKAIT 0602517 v oboru pozemní stavby		
část	SO.01		

DÍLO JE CHRÁNĚNO AUTORSKÝM ZÁKONEM. JAKÉKOLIV ROZMNOŽOVÁNÍ ČI VYTVÁŘENÍ KOPÍÍ BEZ VĚDOMÍ AUTORA JE ZAKÁZÁNO